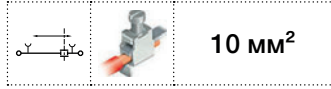
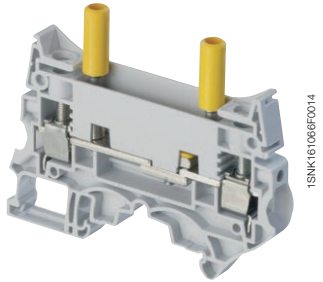


Клеммы ZS10-ST-T4 с винтовыми зажимами

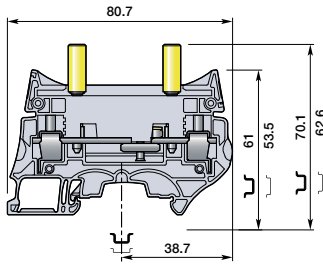
Клеммы с разъединителем со скользящей перемычкой для цепей трансформаторов тока шириной 8 мм



10 мм²



ZS10-ST-T4



Ширина 8 мм

Описание

Тестовые клеммы специально предназначены для цепей трансформаторов тока:

- Простое и безопасное измерение тока благодаря двум изолированным встроенным тестовым гнездам, совместимым с тестовыми вилками IP20 диаметром 4 мм (в соответствии с МЭК60101-031).
- Удобные операции короткого замыкания с изолированными скользящими перемычками SC-JB.
- В результате установки с совмещенными проходными и заземляющими клеммами гарантируется полноценное компактное решение для цепей трансформаторов тока.

Информация для заказа

Описание	Цвет	Тип	Код заказа	Упаковка шт.	Масса (1 шт.) Г
С разъединителями	С двумя желтыми тестовыми гнездами DIA 4 мм	Серый ZS10-ST-T4	1SNK508311R0000	25	31,90

Основные технические данные

		МЭК	Инструкции по монтажу	
1 проводник на зажим	Жесткие – одножильные/многожильные	0,5-10 мм ²	DIN-рейка	ТН 35-7.5, ТН 35-15
	Гибкие с неизолированным наконечником с изолированным наконечником	0,5-10 мм ² 0,5-10 мм ² 0,5-6 мм ²		
2 проводника на зажим	Жесткие – одножильные/многожильные	0,5-4 мм ²	Длина зачистки изоляции	13 мм
	Гибкие с двойным наконечником	0,5-4 мм ² 0,5-4 мм ²	Винтовой зажим	Плоская отвертка Ø 3,5 мм
Номинальный ток/номинальное сечение		50 А / 10 мм ²	Инструмент	
Номинальный выдерживаемый кратковременный ток (1 с)		1200 А	Момент затяжки	1,3 Нм ± 0,3
Номинальное напряжение		630 В	Разъединяющее устройство	Плоская отвертка Ø 3,5 мм
Выдерживаемое импульсное напряжение		8000 В	Инструмент	
Защита		IP20	Момент затяжки	0,4 - 0,6 Нм
			Тестовое гнездо	Плоская отвертка Ø 3,5 мм
			Инструмент	
			Момент затяжки	0,4 - 0,6 Нм

Данные присоединения сечения для одного жесткого – одножильного/многожильного – гибкого провода (если применимо) составляют обязательную информацию в соответствии со стандартами МЭК, UL и CSA. Все прочие данные предоставляются как вспомогательная информация. За более подробными сведениями см. сертификаты CB, UL и CSA, а также технические характеристики на сайте <http://www.te.com>



Аксессуары

Описание	Цвет	Тип	Код заказа	Упаковка шт.	Масса (1 шт.) Г	
1 Торцевые фиксаторы 10 мм	Темно-серый	BAM4	1SNK900001R0000	50	13,80	
2 Торцевые изоляторы 2 мм	Темно-серый	ES10-ST	1SNK508910R0000	20	3,52	
3 Перемычки «гребенка» 10 полюсов 50 А	Черный	PC8-10	1SNA163313R2400	10	14,00	
		4/6 полюсов	PC8-R1	1SNA400711R0600	10	6,60
		4/8 полюсов	PC8-R2	1SNA400712R0700	10	7,84
		4/10 полюсов	PC8-R3	1SNA400713R0000	10	9,00
		3/4 полюса	PC8-R4	1SNA400724R0300	10	4,50
4 Комплекты защитных крышек	Темно-серый	KCO	1SNK900624R0000	1	47,80	
5 Защитные крышки Длина 1 м	Прозрачные	CO	1SNK900604R0000	1	300,00	
6 Перемычки короткого замыкания	Желтый	SC-JB8-2	1SNK900652R0000	25	2,00	
		SC-JB8-3	1SNK900653R0000	25	3,40	
		SC-JB8-4	1SNK900654R0000	25	4,70	
		Пустая карта	MC812	1SNK160000R0000	22	10,00
7 Маркеры клеммных соединений	Белый	Предварительно напечатанная карта маркировки	MC812PA	1SNK160011R0000	1	14,00
		Универсальный держатель маркеров проводов	UMH	1SNK900611R0000	10	0,20
		Самоклеящаяся полоска	SAT8	1SNK900616R0000	5	6,00

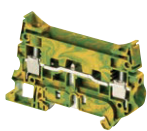
Полный список аксессуаров указан в технических характеристиках клеммного соединения. Некоторые аксессуары (перемычки) могут изменять номинальные характеристики клеммного соединения. Полная информация содержится на страницах каталога аксессуаров.

Клеммы с винтовыми зажимами

Описание	Цвет	Тип	Код заказа	Упаковка шт.	Масса (1 шт.) Г
Проходные	Профиль совмещен с ZS10-ST...	Серый ZS10-R1	1SNK508011R0000	25	20,90
Заземляющие	Профиль совмещен с ZS10-ST...	Зелено-желтый ZS10-PE-R1	1SNK508151R0000	25	28,40



ZS10-R1



ZS10-PE-R1